

ANNEXE 0

Arrêté préfectoral du 7 mars 1959.

48 / Division
1er Bureau

LE PRÉFET DU MORBIHAN
Officier de la Légion d'Honneur,

Vu le projet présenté en vue du renforcement du réseau d'alimentation en eau potable de la commune de GOURIN;

Vu la délibération du conseil municipal de GOURIN en date du 23 septembre 1956 adoptant le projet, créant les ressources nécessaires à l'exécution des travaux et portant engagement d'indemniser les usiniers, irrigants et autres usagers des eaux de tous dommages qu'ils pourront prouver leur avoir été causés par la déviation;

Vu l'avis du conseil départemental d'hygiène en date du 14 octobre 1958;

Vu le dossier de l'enquête à laquelle il a été procédé à la Préfecture du Morbihan et dans la commune de GOURIN d'une part, à la préfecture des Côtes du Nord et dans la commune de TROGAN, d'autre part, en vue de la déclaration d'utilité publique du projet;

Vu l'avis favorable des commissions d'enquête réunies le 8 septembre 1958 à la Préfecture du Morbihan et le 30 octobre 1958 à la Préfecture des Côtes du Nord;

Vu la loi du 8 avril 1938 et les décrets-lois des 30 octobre 1935 et 24 mai 1938 sur la déviation des eaux non domaniales;

Vu le décret-loi des 8 août 1935 et l'ordonnance n° 58.997 du 23 octobre 1958 sur l'expropriation pour cause d'utilité publique;

Vu le décret du 2 mai 1936;

Vu la loi du 15 février 1902 et le décret-loi du 30 octobre 1935 sur la santé publique modifiés par l'ordonnance n° 58-1265 du 20 décembre 1958;

Considérant que le projet présenté permettra d'assurer l'alimentation en eau potable de la commune de GOURIN dans des conditions satisfaisantes et que son utilité apparaît dans ces conditions, certaines,

Sur la proposition du Secrétaire général de la Préfecture;

A R R E T E :

Article 1er - Sont déclarés d'utilité publique les travaux à entreprendre par la commune de GOURIN en vue du renforcement de son réseau d'alimentation en eau potable.

Article 2 - La commune de GOURIN est autorisée à installer deux puits de captage, distants d'environ 260 m. situés entre le moulin de Conveau et le C.D. n° 302, à la limite de la commune de TROGAN (Côtes du Nord) puits à creuser dans des prés arrosés par le ruisseau dit de Conveau.

Article 3 - Il sera établi autour de chaque captage un périmètre de protection. Chaque périmètre sera délimité par une clôture constituée de fil de fer barbelé galvanisé et supportée par des poteaux en béton armé.

Pour éviter que les eaux de ruissellement ne pénètrent à l'intérieur des périmètres de protection des captages, les clôtures seront doublées intérieurement de fossés étanches en béton armé.

Article 4 - Le procédé d'épuration, son installation, son fonctionnement et la quantité des eaux épurées seront placés sous le contrôle du conseil départemental d'hygiène et devront répondre aux conditions indiquées dans les instructions du Ministère de la Santé publique en date du 24 novembre 1954.

Article 5 - Le maire de GOURIN agissant au nom de la commune, est autorisé à acquiescer soit à l'amiable soit par voie d'expropriation en vertu du décret-loi du 8 août - 30 octobre 1935 et de l'ordonnance n° 58-997 du 23 octobre 1958, les terrains nécessaires à la réalisation du projet.

Article 6 - La présente déclaration d'utilité publique sera considérée comme nulle et non avenue si les expropriations à effectuer pour l'exécution des travaux ne sont pas accomplies dans le délai de deux ans à compter de ce jour.

Article 7 - MM. le Secrétaire général de la Préfecture, le Sous-Préfet de PONTIVY, le maire de GOURIN, sont chargés, chacun en ce qui le concerne, de l'exécution du présent arrêté.

VANNES le - 7 MAR 1959

le Préfet,
Signé : G. VILIEGER

Pour ampliation
le Chef de division délégué,



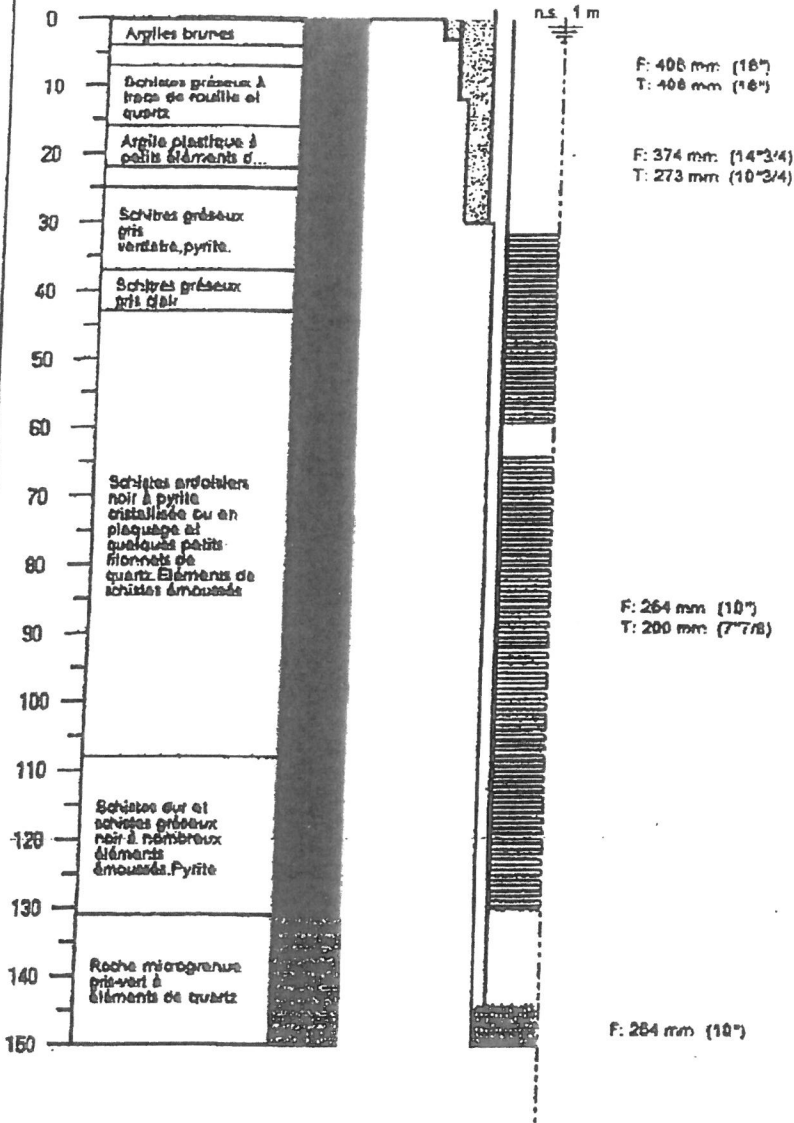
ANNEXE 1

Coupes lithologiques et techniques des forages d'essai-exploitation F5 et F8 (site de Moulin de Conveau) et du puits traditionnel P1 avec leurs localisations à l'échelle cadastrale.

COUPE TECHNIQUE

FORAGE D'EAU FS

Client : VILLE DE GOURIN
 Maître d'oeuvre : ANTEA AGENCE OUEST SUD-OUEST
 Lieu de l'ouvrage : Champ captant prairie
 56110 GOURIN



Travaux réalisés

du : 11/09/2006
 au : 30/04/2007

Développement et pompages

du :
 au :

Débit

Final : m³/h
 Rebatt : m

A P. W. N. E. L. I. A. U.
 Le 9/10/2007

Certifié conforme
 au forage exécuté

SARL ARGOAT FORAGE
 14, rue des Bœufes
 56000 GOURIN
 TEL : 02 97 98 41 41
 RCS Lamballe 42 926 906 00011

Département :
MORBIHAN

Commune :
GOURIN

DIRECTION GÉNÉRALE DES FINANCES PUBLIQUES

EXTRAIT DU PLAN CADASTRAL

Le plan visualisé sur cet extrait est géré
par le centre des impôts foncier suivant :
LORIENT
3 place François Mitterrand BP 2232
56322
56322 LORIENT CEDEX
tél. 02 97 84 91 81 -fax 02 97 64 72 60
cdif.lorient@dgfip.finances.gouv.fr

Section : YD
Feuille : 000 YD 01

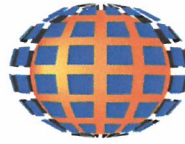
Échelle d'origine : 1/2000
Échelle d'édition : 1/2000

Date d'édition : 20/02/2014
(fuseau horaire de Paris)

Coordonnées en projection : RGF93CC48
©2012 Ministère de l'Économie et des
Finances

Lithologic

Bureau d'études en géologie
et environnement



Cet extrait de plan vous est délivré par :

cadastre.gouv.fr

1213200

1213400



7240800

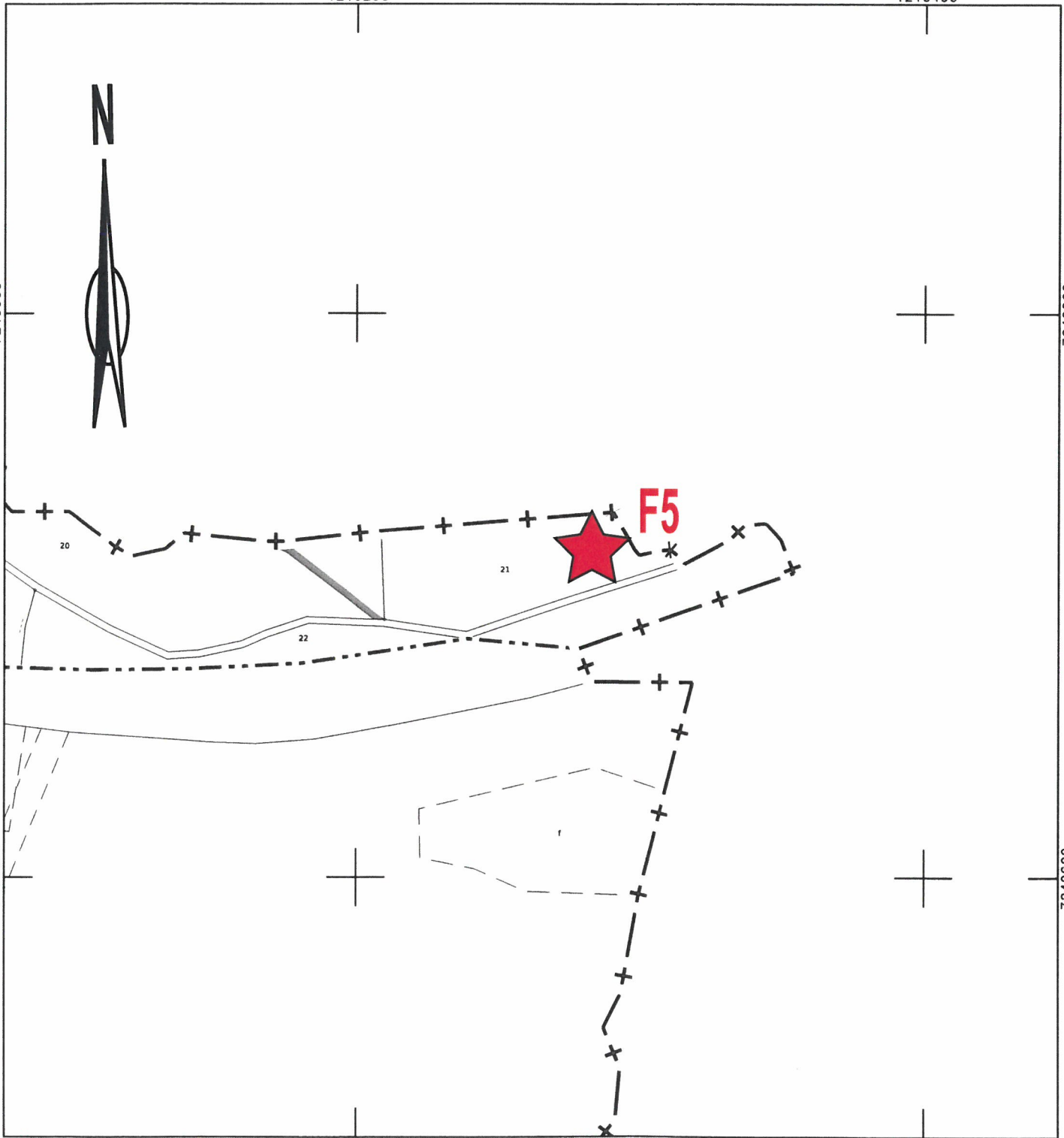
7240800

7240600

7240600

1213200

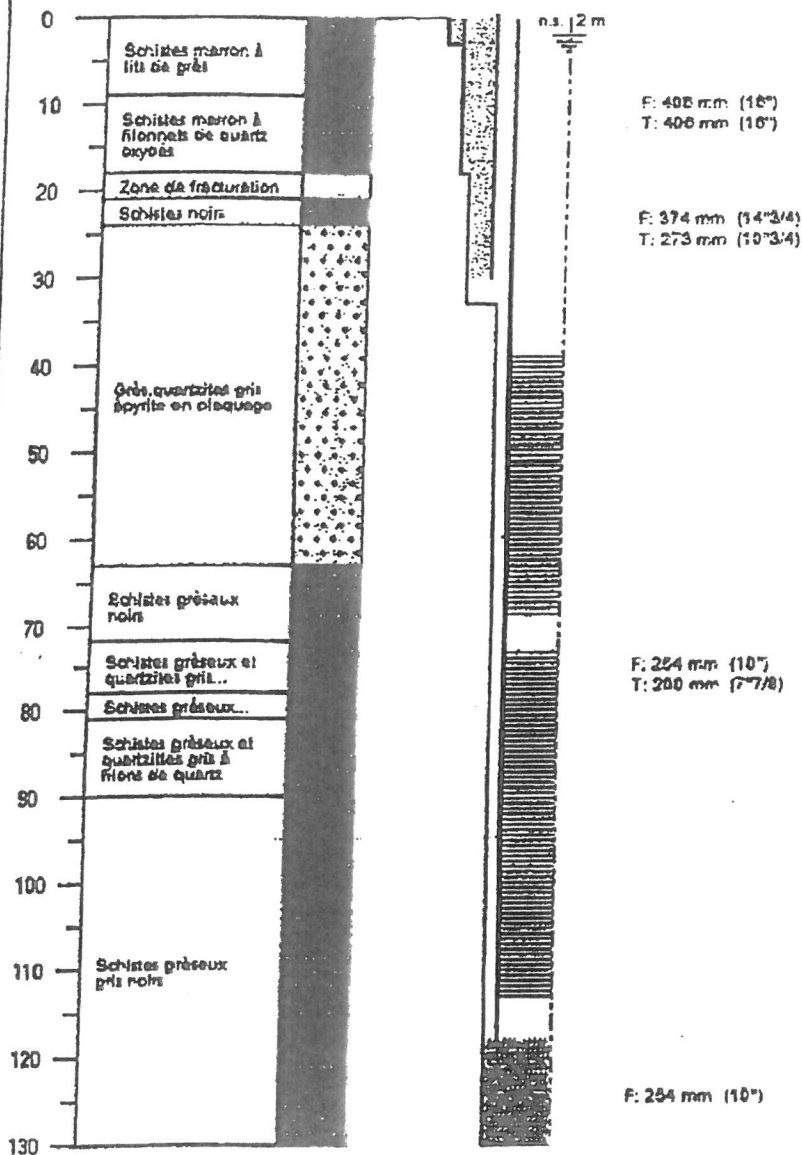
1213400



COUPE TECHNIQUE

FORAGE D'EAU F8

Client : VILLE DE GOURIN
 Maître d'œuvre : ANTEA AGENCE OUEST SUD-OUEST
 Lieu de l'ouvrage : Station de pompage
 56110 GOURIN



Travaux réalisés

du : 02/04/2007
 au : 24/04/2007

Développement et pompages

du :
 au :

Débit

Final : m³/h
 Rabatt : m

A PLUNEAU
 Le 24/04/2007

Certifié conforme
 au forage exécuté

SARL ARGOAT FORAGE
 14, rue de la République
 56930 PLUNEAU
 Tél. Fax 02 97 51 90 41
 RCS Loire Atlantique 490 906 0011

Département :
MORBIHAN

Commune :
GOURIN

DIRECTION GÉNÉRALE DES FINANCES PUBLIQUES

EXTRAIT DU PLAN CADASTRAL

Le plan visualisé sur cet extrait est géré
par le centre des impôts foncier suivant :
LORIENT
3 place François Mitterrand BP 2232
56322
56322 LORIENT CEDEX
tél. 02 97 84 91 81 -fax 02 97 64 72 60
cdif.lorient@dgfip.finances.gouv.fr

Section : YD
Feuille : 000 YD 01

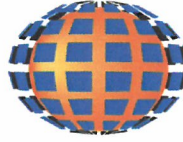
Échelle d'origine : 1/2000
Échelle d'édition : 1/2000

Date d'édition : 20/02/2014
(fuseau horaire de Paris)

Coordonnées en projection : RGF93CC48
©2012 Ministère de l'Économie et des
Finances

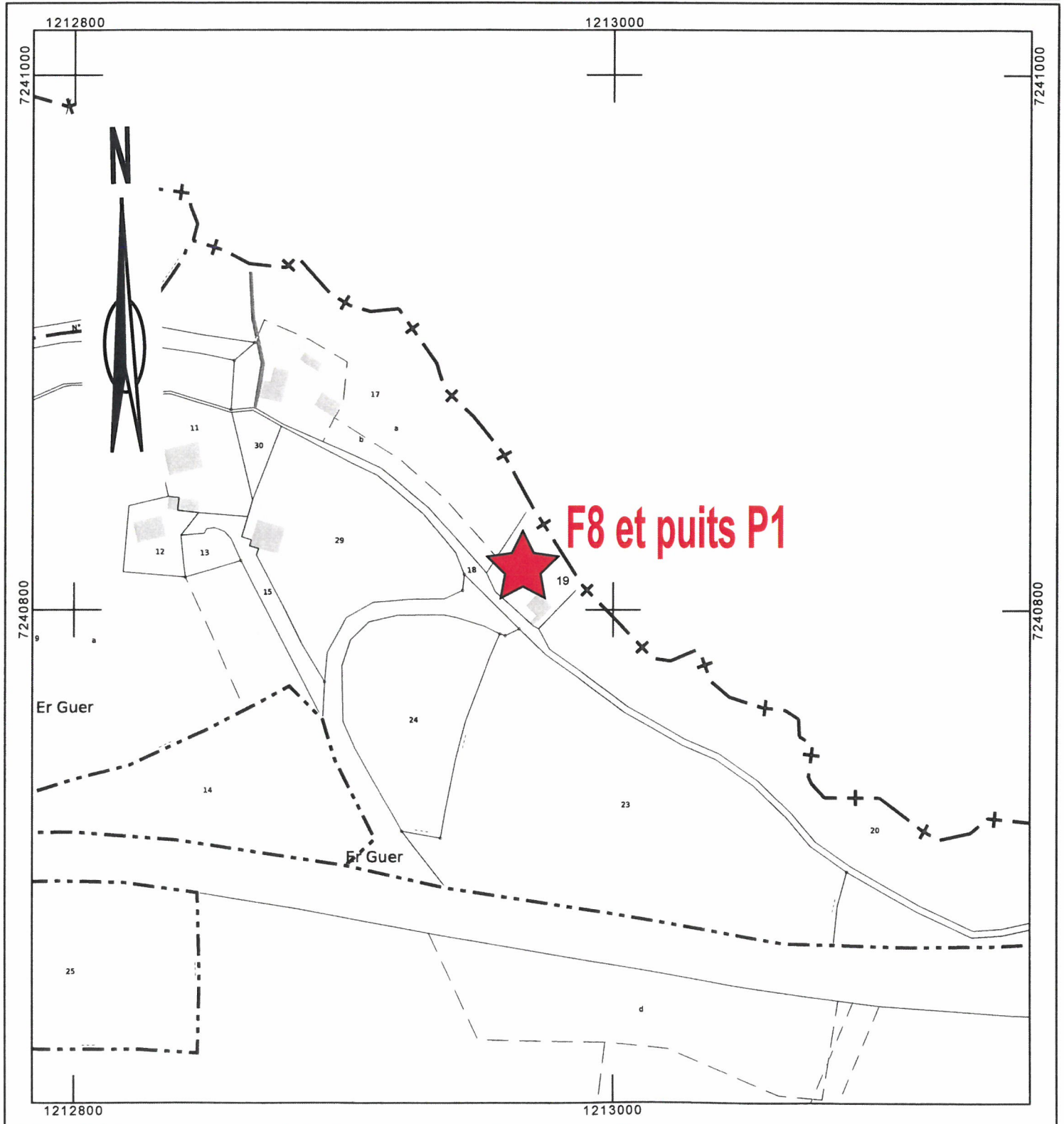
Lithologic

Bureau d'études en géologie
et environnement



Cet extrait de plan vous est délivré par :

cadastre.gouv.fr

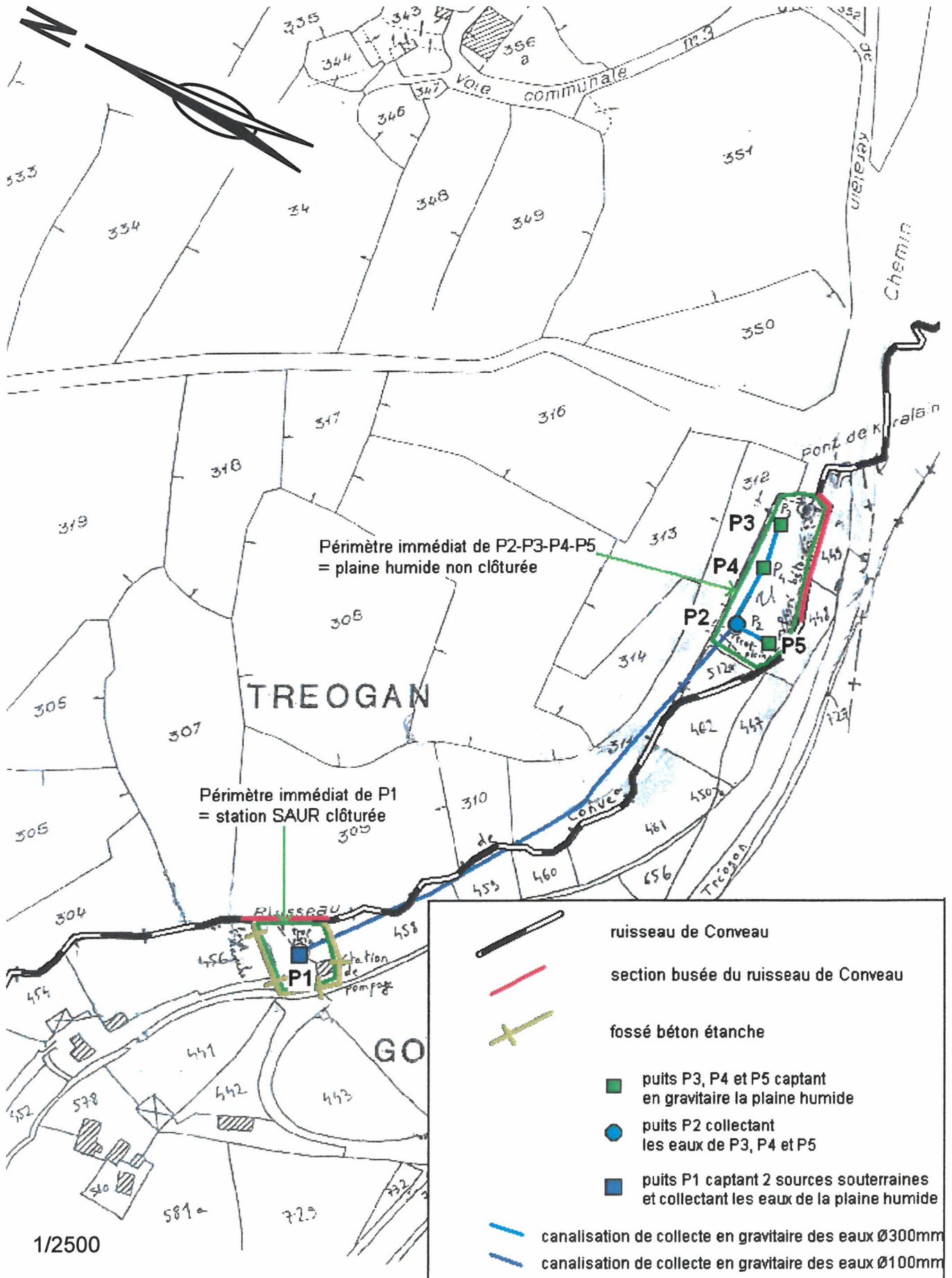
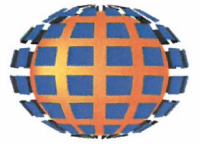


Puits traditionnel P1 maçonné

- 10 mètres de fond ;
- 2,9 mètres de diamètre.

ANNEXE 2

***Localisation des puits traditionnels du site de
Moulin de Conveau [P1 (rappel), P2, P3, P4 et
P5].***



ANNEXE 3

***Qualité des eaux brutes en fin d'essai de nappe
(sub-étiages 2007-2019 et étiage 2013) à partir
de l'ouvrage F5 (site de Moulin de Conveau).***

 **Sub-étiage 2007.**



Parc Technologique de Soye - 4, rue de Galilée - 56270 PLOEMEUR / FRANCE

Tél. 02 97 80 80 80 - Fax 02 97 80 80 86 - E-mail : contact@laboratoire-cgi.fr - Internet : http://www.laboratoire-cgi.fr

Agréé par le Ministère de la Santé pour la réalisation des prélèvements et des analyses terrain et/ou des analyses des paramètres du contrôle sanitaire des eaux - portée détaillée de l'agrément disponible sur demande.

Agréé par le Ministère chargé de l'Environnement (agrément n° 1, 2, 3, 4, 5) Se reporter à la liste des laboratoires sur le site internet du ministère.

Conforme aux Bonnes Pratiques de Laboratoire-études portant sur les résidus.

Payeur

N° SIRET : 432104075 00026 - Code APE : 742 C - N° TVA : FR 86 332104075 - Dom. Banc. : Crédit Agricole Louen N° : 16006 21111 5112400611016

ANTEA
16 Rue Arago

44240 LA CHAPELLE SUR ERDRE
Attn :

ANTEA		N° courrier : 12501
Age client : Est - Sud-Ouest (Nantes)		Reçu le : 31/11/07
Enregistrement d'un contrôle		N° affaire :
Responsable projet : visa [signature]		N° de pièce :
Données d'entrée : <input checked="" type="checkbox"/> mesure/essai ; <input type="checkbox"/> autre : <input type="checkbox"/>		Original : [signature]
		Copies : 108

Ploemeur, le vendredi 30 novembre 2007

Rapport d'essai n° : 2007.3047-1-2

Vos références : ANTEA - FORAGE S 5 Nature : Eau souterraine
Prélevé le : 06/11/2007 10:15 par LABORATOIRE CGI B. NICOLAS
Déposé le : 06/11/2007 11:00 N° bon de commande : NAT/JUB/CGI

	Résultats	Méthode d'analyse
Paramètres sur site		
Température de l'Eau	13.3 °C	Pointe inox
pH sur site (c)	6.50 unités pH	NF T90-008
Paramètres Bactériologiques		
Germes aérobies revivifiables à 36°C (c)	1 UFC/mL	NF EN ISO 6222
Germes aérobies revivifiables à 22°C (c)	4 UFC/mL	NF EN ISO 6222
Coliformes totaux (c)	0 UFC/100mL	NF EN ISO 9308-1
Escherichia coli par filtration (c)	0 UFC/100mL	NF EN ISO 9308-1
Entérocoques par filtration (c)	0 UFC/100mL	NF EN ISO 7899-2
Spores de bactéries anaérobies sulfito-réductrices (c)	0 UFC/100mL	NF EN 26461-2
Caractéristiques organoleptiques		
Aspect, Odeur, Saveur (qualitatif)	Odeur de sulfures -	Evaluation qualitative
Couleur (c)	15 mg PVL	NF EN ISO 7887
Turbidité (c)	1.1 FNU	NF EN ISO 7027
Minéralité		
pH à 20°C +/- 2°C (c)	7.70 unités pH	NF T90-008
Conductivité calc. à 25°C (c)	240 µS/cm	NF EN 27888
Titre Alcalimétrique Complet (c)	8.9 °F	NF EN ISO 9963-1
Titre Hydrotimétrique (c)	5.3 °F	NF T 90-003
Calcium (c)	12.1 mg/L	NF EN ISO 11885
Magnésium (c)	4.3 mg/L	NF EN ISO 11885
Potassium (c)	0.53 mg/L	NF EN ISO 11885
Sodium (c)	27.8 mg/L	NF EN ISO 11885
Chlorures (c)	18 mg/L	NF EN ISO 10304-1
Sulfates (c)	9 mg/L	NF EN ISO 10304-1
Fluorures (c)	0.25 mg/L	NF EN ISO 10304-1
Equilibre calcocarbonique à 20°	Eau agressive -	Par calcul
Matières organiques et dérivés		
Nitrates (c)	< 2 mg NO3/L	NF EN ISO 10304-1
Nitrites (en NO2) (c)	< 0.02 mg/L	NF EN 26777
Ammonium (c)	0.04 mg/L	NF T90-015-2
Carbone Organique Total (c)	< 0.5 mg C/L	NF EN 1484

Le rapport ne concerne que les échantillons soumis à analyse. Il contient 3 page(s).

La reproduction de ce rapport n'est autorisée que sous sa forme intégrale après autorisation du laboratoire.

L'accréditation de la section essais du COFRAC atteste de la compétence des laboratoires pour les seuls essais couverts par l'accréditation.

(c) : Analyse accréditée par le COFRAC

Numéro Labo : 2007.3047-1-2

Page 1/3

LABORATOIRE CGI - Parc technologique de Soye - 56270 PLOEMEUR
tel : 02 97 80 80 80 - Fax : 02 97 80 80 86 - Site : www.laboratoire-cgi.fr



		Résultats		Méthode d'analyse
Agents de Surface Anioniques	(c)	< 0.05	mg/L	NF EN 903
Indice Phénol après distillation	(c)	< 0.01	mg/L	XP T90-109
Métaux et apparentés				
Arsenic	(c)	< 5	µg/L	NF EN ISO 15586
Aluminium total	(c)	< 10	µg/L	NF EN ISO 11885
Bore	(c)	< 0.05	mg/L	NF EN ISO 11885
Baryum	(c)	< 0.01	mg/L	NF EN ISO 11885
Cadmium	(c)	< 1	µg/L	NF EN ISO 11885
Chrome total	(c)	< 5	µg/L	NF EN ISO 11885
Cuivre	(c)	< 0.02	mg/L	NF EN ISO 11885
Indice Cyanures	(c)	< 10	µg/L	NF T90-107
Fer total	(c)	877	µg/L	NF EN ISO 11885
Manganèse total	(c)	149	µg/L	NF EN ISO 11885
Nickel	(c)	< 10	µg/L	NF EN ISO 11885
Plomb	(c)	< 8	µg/L	NF EN ISO 11885
Antimoine	(c)	< 5	µg/L	NF EN ISO 15586
Sélénium	(c)	< 5	µg/L	NF EN ISO 15586
Zinc	(c)	< 0.01	mg/L	NF EN ISO 11885
Mercure	(c)	< 0.5	µg/L	NF EN 1483
Composés organohalogénés volatils				
1,2-Dichloroéthane	(c)	< 1.0	µg/L	NF EN ISO 10301
Chlorure de Vinyle		< 0.5	µg/L	interne par GC/MS
Tétrachloroéthylène	(c)	< 0.5	µg/L	NF EN ISO 10301
BTEX				
Benzène	(c)	< 1.0	µg/L	NF ISO 11423-1
Hydrocarbures polycycliques aromatiques				
Benzo(a)Pyrène	(c)	< 0.002	µg/L	NF EN ISO 17993
Benzo(b)Fluoranthène	(c)	< 0.010	µg/L	NF EN ISO 17993
Benzo(ghi)Pérylène	(c)	< 0.010	µg/L	NF EN ISO 17993
Benzo(k)Fluoranthène	(c)	< 0.010	µg/L	NF EN ISO 17993
Fluoranthène	(c)	< 0.010	µg/L	NF EN ISO 17993
Indéno(1,2,3-Cd)Pyrène	(c)	< 0.010	µg/L	NF EN ISO 17993
Polluants Organiques Divers				
Hydrocarbures dissous ou émulsionnés	(c)	< 100	µg/L	NF EN ISO 9377-2
Pesticides Organozotes				
Amétryne	(c)	< 0.02	µg/L	NF EN ISO 11369 (LC/MS)
Atrazine	(c)	< 0.02	µg/L	NF EN ISO 11369 (LC/MS)
Atrazine Déisopropyl	(c)	< 0.02	µg/L	NF EN ISO 11369 (LC/MS)
Atrazine Déséthyl	(c)	< 0.02	µg/L	NF EN ISO 11369 (LC/MS)
Cyanazine		< 0.02	µg/L	NF EN ISO 11369 (LC/MS)
Prométone	(c)	< 0.02	µg/L	NF EN ISO 11369 (LC/MS)
Prométryne	(c)	< 0.02	µg/L	NF EN ISO 11369 (LC/MS)
Propazine	(c)	< 0.02	µg/L	NF EN ISO 11369 (LC/MS)
Métribuzine		< 0.02	µg/L	interne par HPLC/MS
Simazine	(c)	< 0.02	µg/L	NF EN ISO 11369 (LC/MS)
Terbuthylazine	(c)	< 0.02	µg/L	NF EN ISO 11369 (LC/MS)
Terbuthylazine déséthyl		< 0.02	µg/L	NF EN ISO 11369 (LC/MS)
Terbutryne	(c)	< 0.02	µg/L	NF EN ISO 11369 (LC/MS)
Pesticides Urées Substituées				
Buturon	(c)	< 0.02	µg/L	NF EN ISO 11369 (LC/MS)
Chlortoluron	(c)	< 0.02	µg/L	NF EN ISO 11369 (LC/MS)
Diflubenzuron		< 0.04	µg/L	NF EN ISO 11369 (LC/MS)
Diuron	(c)	< 0.02	µg/L	NF EN ISO 11369 (LC/MS)
Isoproturon	(c)	< 0.02	µg/L	NF EN ISO 11369 (LC/MS)
Linuron	(c)	< 0.02	µg/L	NF EN ISO 11369 (LC/MS)
Méthabenzthiazuron		< 0.02	µg/L	NF EN ISO 11369 (LC/MS)

Le rapport ne concerne que les échantillons soumis à analyse. Il contient 3 page(s).

La reproduction de ce rapport n'est autorisée que sous sa forme intégrale après autorisation du laboratoire.

L'accréditation de la section essais du COFRAC atteste de la compétence des laboratoires pour les seuls essais couverts par l'accréditation.

		Résultats	Méthode d'analyse
Métobromuron		< 0.02 µg/L	NF EN ISO 11369 (LC/MS)
Métoxuron	(c)	< 0.02 µg/L	NF EN ISO 11369 (LC/MS)
Monolinuron		< 0.02 µg/L	NF EN ISO 11369 (LC/MS)
Monuron		< 0.02 µg/L	NF EN ISO 11369 (LC/MS)
Néburon	(c)	< 0.02 µg/L	NF EN ISO 11369 (LC/MS)
Pesticides Organochlorés			
Aldrine	(c)	< 0.03 µg/L	NF EN ISO 6468
DDD-2-4'	(c)	< 0.02 µg/L	NF EN ISO 6468
DDD-4-4'	(c)	< 0.02 µg/L	NF EN ISO 6468
DDE-2,4'	(c)	< 0.02 µg/L	NF EN ISO 6468
DDE-4,4'	(c)	< 0.02 µg/L	NF EN ISO 6468
DDT-2,4'	(c)	< 0.02 µg/L	NF EN ISO 6468
DDT-4,4'	(c)	< 0.02 µg/L	NF EN ISO 6468
Dieldrine		< 0.03 µg/L	NF EN ISO 6468
Endosulfan Alpha	(c)	< 0.10 µg/L	NF EN ISO 6468
Endosulfan Béta	(c)	< 0.10 µg/L	NF EN ISO 6468
Endrine		< 0.10 µg/L	NF EN ISO 6468
HCH Alpha		< 0.02 µg/L	NF EN ISO 6468
HCH Béta		< 0.04 µg/L	NF EN ISO 6468
HCH Gamma	(c)	< 0.05 µg/L	NF EN ISO 6468
Heptachlore	(c)	< 0.03 µg/L	NF EN ISO 6468
Heptachlore (endo) Epoxide	(c)	< 0.03 µg/L	NF EN ISO 6468
Heptachlore (exo) Epoxide	(c)	< 0.03 µg/L	NF EN ISO 6468
Hexachlorobenzène		< 0.05 µg/L	NF EN ISO 6468
Méthoxychlore	(c)	< 0.05 µg/L	NF EN ISO 6468
Pesticides Carbamates			
Aldicarbe		< 0.04 µg/L	interne par HPLC/MS
Carbétamide		< 0.02 µg/L	interne par HPLC/MS
Carbofuran		< 0.02 µg/L	interne par HPLC/MS
Prochloraz		< 0.02 µg/L	interne par HPLC/MS
Pesticides Phosphonates			
AMPA	(c)	< 0.05 µg/L	interne par HPLC/Fluo
Glyphosate	(c)	< 0.05 µg/L	interne par HPLC/Fluo
Pesticides Molécules diverses			
Carbendazime		< 0.02 µg/L	interne par HPLC/MS
Ethofumésate		< 0.04 µg/L	interne par HPLC/MS
Flurtamone		< 0.02 µg/L	interne par HPLC/MS
Imazaméthabenz-méthyl		< 0.02 µg/L	interne par HPLC/MS
Paramètres liés à la radioactivité			
Radionucléide ALPHA (sous traité)	(c)	< 0.03 Bq/L	NF M 60-801
Radionucléide BETA (sous traité)	(c)	< 0.07 Bq/L	NF M 60-800
Tritium (sous traité)	(c)	< 8.5 Bq/L	NF M 60-802-1
Dose Totale Indicative (sous traité)		< 0.1	Par calcul
Activité bêta globale résiduelle		< 0.03 Bq/L	Par calcul

Mme Marie-Laure BOTUHA
Resp. Eaux potables



Le rapport ne concerne que les échantillons soumis à analyse. Il contient 3 page(s).

La reproduction de ce rapport n'est autorisée que sous sa forme intégrale après autorisation du laboratoire.

L'accréditation de la section essais du COFRAC atteste de la compétence des laboratoires pour les seuls essais couverts par l'accréditation.

(c) : Analyse accréditée par le COFRAC

Numéro Labo : 2007.3047-1-2

Page 3 / 3

LABORATOIRE CGI – Parc technologique de Soye – 56270 PLOEMEUR

tel : 02 97 80 80 80 – Fax : 02 97 80 80 86 – Site : www.laboratoire-cgi.fr

↪ **Etiage 2013.**



5 rue Denis Papin
CS 20080 • 56 892 Saint-Avé Cedex
Tél. 02 97 46 14 15 • Fax 02 97 63 73 94
Courriel : lda56@cg56.fr
Antenne : rue F. Touleco • 56100 Lorient
Tél. 02 97 87 15 10 • Fax 02 97 37 59 20



ACCREDITATION
N°1-1162 ST-AVÉ
N°1-1866 LORIENT
PORTÉE DISPONIBLE SUR
WWW.COFRAC.FR

RAPPORT D'ESSAI

SERVICE HYDROLOGIE

Référence Laboratoire : **13E10558**

Date de prélèvement : 19/09/2013 Heure : 11:20

Type d'eau :

Date de réception : 19/09/2013 Heure : 12:40

Lieu de prélèvement Forage Gourin - Forage F5

SYNDICAT DE L'EAU DU MORBIHAN - MR LE
CS 72011

27 RUE DE LUSCANEN

56001 VANNES

ANALYSE PHYSICO-CHEMIQUE

Paramètres	Résultat	Unité	Normes	Méthode
Température de mesure du pH	20,4	°C		Méthode interne
Aspect (r.a.s.=0, sinon =1)	0	qualitatif		Méthode interne
Odeur (r.a.s.=0, sinon =1)	0	qualitatif		Méthode interne
Saveur (0=r.a.s., sinon=1 cf comm.)	0	qualitatif		Méthode interne
Turbidité Néphélométrique *	1,4	FNU		NF EN ISO 7027
Coloration	42	mg Pt/l		NF EN ISO 7887
pH *	7,60	unité pH		NFT 90-008
Conductivité à 25°C *	230	µS/cm		NF EN 27888
Indice de Phénols *	<0,025	mg/l		T 90-109
Indice cyanure *	<0,02	mg CN/l		NF T90-107
Nitrates *	<2	mg NO3/l		NF EN ISO 10304-1
Nitrites *	<0,01	mg NO2/l		NF EN 26777
Ammonium *	0,04	mg NH4/l		NFT 90-015-2
Pouvoir oxydo-réducteur (rH)	12			Méthode interne
Titre Alcalimétrique Complet (TAC) *	8,5	°F		NF EN ISO 9963-1
Chlorures *	19	mg Cl/l		NF EN ISO 10304-1
Sulfates *	9	mg SO4/l		NF EN ISO 10304-1
Fer dissous *	720	µg/l		NF EN ISO 11885
Sodium *	28	mg/l		NF EN ISO 11885
Silice *	10,2	mg Si/l		NF T 90-007
Magnésium *	4,2	mg Mg/l		NF EN ISO 11885
Potassium *	0,56	mg/l		NF EN ISO 11885
Calcium *	13	mg Ca/l		NF EN ISO 11885
Temp. de mesure de l'Oxygène dissous	19,4	°C		Méthode interne
Oxygène Dissous *	4,4	mg O2/l		NF EN 25814 ISO 5814
Carbone Organique Total *	0,80	mg/l		NF EN 1484
Fluorures *	0,26	mg/l		NF EN ISO 10304-1
Aluminium Total *	<10	µg Al/l		NF EN ISO 11885
Antimoine *	<5	µg Sb/l		NF EN ISO 15586
Arsenic *	<10	µg As/l		NF EN ISO 15586
Baryum *	<5	µg Ba/l		NF EN ISO 11885
Bore *	<0,05	mg/l		NF EN ISO 11885
Cadmium *	<0,2	µg Cd/l		NF EN ISO 15586
Chrome Total *	<1	µg Cr/l		NF EN ISO 15586

La reproduction de ce rapport d'essai n'est autorisée que sous sa forme intégrale. Il ne concerne que les échantillons soumis à l'analyse. Résultat(s) ne prenant pas en compte les incertitudes. L'accréditation du COFRAC atteste de la compétence des laboratoires pour les seuls essais couverts par l'accréditation identifiés par le symbole (*). Les prélèvements ne sont couverts par l'accréditation que s'ils sont réalisés par les préleveurs habilités du LDA 56. Les codes des procédures et les normes utilisées sont consultables sur www.cofrac.fr.

Il comporte 2 page(s). Analyses effectuées par un laboratoire agréé par le ministre chargé de l'environnement dans les conditions de l'arrêté du 27 octobre 2011.



5 rue Denis Papin
 CS 20080 - 56 892 Saint-Avé Cedex
 Tél. 02 97 46 14 15 - Fax 02 97 63 73 94
 Courriel : lda56@cg56.fr
 Antenne : rue F. Touleco - 56100 Lorient
 Tél. 02 97 87 15 10 - Fax 02 97 37 59 20



ACCREDITATION
 N°1-1162 ST-AVÉ
 N°1-1866 LORIENT
 PORTÉE DISPONIBLE SUR
 WWW.COFRAC.FR

RAPPORT D'ESSAI

SERVICE HYDROLOGIE

Paramètres	Résultat	Unité	Normes	Méthode
Cuivre *	<0,05	mg Cu/l		FDT 90-112
Manganèse *	140	µg Mn/l		NF EN ISO 11885
Mercurure *	<0,3	µg Hg/l		NF EN 1483
Nickel *	<2	µg Ni/l		NF EN ISO 15586
Plomb *	<2	µg Pb/l		NF EN ISO 15586
Sélénium *	<10	µg Se/l		NF EN ISO 15586
Zinc *	<0,05	mg Zn/l		FDT 90-112
Balance Ionique *	-4,5	%		Calcul

ANALYSE BACTERIOLOGIQUE

Paramètres	Résultat	Unité	Normes	Méthode
Bact. Aér. Revivifiables à 22°C-68 h *	3	n/ml		NF EN ISO 6222
Bact. Aér. Revivifiables à 36°C-44 h *	2	n/ml		NF EN ISO 6222
Bactéries coliformes (MS) *	0	n/100ml		NF EN ISO 9308-1
Escherichia coli (MS) *	0	n/100ml		NF EN ISO 9308-1
Entérocoques intestinaux/100ml (MS) *	0	n/100 ml		NF EN ISO 7899-2
Spores Bact. Anaér. Sulfite Réductrices *	0	n/100 ml		NF EN 26461-2

Commentaire Chimie : Equilibre calco carbonique : Eau à l'équilibre.

Commentaire Bactériologique : Absence de germes tests témoins de contamination fécale recherchés.

Commentaire Général : Prélèvement* réalisé par F. Burban sous accréditation COFRAC.

Date de début d'analyse : 19/09/2013

Date de fin d'analyse : 04/10/2013

Copie à

Fait à SAINT-AVE, le 05/11/2013

Demandeur :

Y. DUHIREL, Chef du Service Chimie-Hydrologie

Par délégué,
 S. BEAULT
 Technicienne de
 Chimie des eaux

Par délégué,
 M. MAURIN
 Technicien
 Bactériologie

Echantillon n° : EDA207472

Référence client : 10E10558

Descriptif : 10E10558 EAU DE FORAGE GOURIN F5

Prélevé le : 19/09/2013 Par : LE CLIENT

Eau douce naturelle brute de profondeur (EDA_NAT_PFO)

Analyses	Résultats	Unités	Spécifications	Conf. Références méthodes	Typen méthodes	Limite de Quantification
COHV + BTEX			arrêté du 11 janvier 2007			
* Benzène	< 0,2	µg/l		METHODE INTERNE ES/MA/24 Ref est : SPME	GC/MS	0,2
* Xylène (ortho + méta + para)	< 0,4	µg/l		METHODE INTERNE ES/MA/24 Ref est : SPME	GC/MS	0,4
* Xylène méta+para (=m-p-Xylène)	< 0,2	µg/l		METHODE INTERNE ES/MA/24 Ref est : SPME	GC/MS	0,2
* Xylène-ortho (=o-Xylène)	< 0,2	µg/l		METHODE INTERNE ES/MA/24 Ref est : SPME	GC/MS	0,2
* Ethylbenzène	< 0,2	µg/l		METHODE INTERNE ES/MA/24 Ref est : SPME	GC/MS	0,2
* Toluène	< 0,2	µg/l		METHODE INTERNE ES/MA/24 Ref est : SPME	GC/MS	0,2
* Trichloroéthylène	< 0,2	µg/l		METHODE INTERNE ES/MA/24 Ref est : SPME	GC/MS	0,2
* Tétrachloroéthylène (=perchloroéthylène)	< 0,2	µg/l		METHODE INTERNE ES/MA/24 Ref est : SPME	GC/MS	0,2
* Dichloroéthane 1,2	< 0,2	µg/l		METHODE INTERNE ES/MA/24 Ref est : SPME	GC/MS	0,2
* Trichloroéthane 1,1,1	< 0,2	µg/l		METHODE INTERNE ES/MA/24 Ref est : SPME	GC/MS	0,2
* Trichloroéthane 1,1,2	< 0,2	µg/l		METHODE INTERNE ES/MA/24 Ref est : SPME	GC/MS	0,2
* Bromodichlorométhane (= dichloromombrom)	< 0,2	µg/l		METHODE INTERNE ES/MA/24 Ref est : SPME	GC/MS	0,2
* Dibromomombromochlorométhane	< 0,2	µg/l		METHODE INTERNE ES/MA/24 Ref est : SPME	GC/MS	0,2
* Bromoforme (= tribromométhane)	< 0,2	µg/l		METHODE INTERNE ES/MA/24 Ref est : SPME	GC/MS	0,2
* Dichlorométhane (=chlorure de méthylène)	< 1,0	µg/l		METHODE INTERNE ES/MA/24 Ref est : SPME	GC/MS	1,0
* Chloroforme (= trichlorométhane)	< 0,2	µg/l		METHODE INTERNE ES/MA/24 Ref est : SPME	GC/MS	0,2
* Trichlorofluorométhane (= fréon 11)	< 0,2	µg/l		METHODE INTERNE ES/MA/24 Ref est : SPME	GC/MS	0,2

L'accréditation de la Section Essais de COFRAC atteste de la compétence de l'IDAC pour les seuls essais couverts par l'accréditation précédés par un (*). Ce rapport d'analyse ne concerne que les produits soumis à analyse. Sauf mention particulière présente sur le rapport, il n'a pas été tenu compte de l'incertitude associée au résultat pour déclarer ou non la conformité. La reproduction de ce rapport d'analyse n'est autorisée que sous sa forme intégrale. Il comporte 27 page(s).

Echantillon n° : EDA207472
Référence client : 10E10558
Descriptif : 10E10558 EAU DE FORAGE GOURIN FS
Prélevé le : 19/09/2013 Par : LE CLIENT
Eau douce naturelle brute de profondeur (EDA_NAT_PFO)

Analyses	Résultats	Unités	Spécifications	Conférences méthodes	Types méthodes	Limite de Quantification
* Tétrachlorure de carbone (=tétrachloromé)	< 0,2	µg/l		METHODE INTERNE E5/MA/74	GC/MS	0,2
PCB et HPA						
* Acénaphtène	< 0,005	µg/l		METHODE IDAC E5/MA/10 Ref est : L/L	GC/MS(MS)	0,005
* Acénaphthylène	< 0,005	µg/l		METHODE IDAC E5/MA/10 Ref est : L/L	GC/MS(MS)	0,005
* Anthracène	< 0,005	µg/l		METHODE IDAC E5/MA/10 Ref est : L/L	GC/MS(MS)	0,005
* Benzo (1,1,12)(k) fluoranthène	< 0,005	µg/l		METHODE IDAC E5/MA/10 Ref est : L/L	GC/MS(MS)	0,005
* Benzo (1,12)(ghi) pérylène	< 0,005	µg/l		METHODE IDAC E5/MA/10 Ref est : L/L	GC/MS(MS)	0,005
* Benzo (3,4)(b) fluoranthène	< 0,005	µg/l		METHODE IDAC E5/MA/10 Ref est : L/L	GC/MS(MS)	0,005
* Benzo (3,4)(a) pyrène	< 0,005	µg/l		METHODE IDAC E5/MA/10 Ref est : L/L	GC/MS(MS)	0,005
* Benzo (a) anthracène	< 0,005	µg/l		METHODE IDAC E5/MA/10 Ref est : L/L	GC/MS(MS)	0,005
* Biphényle	< 0,005	µg/l		METHODE IDAC E5/MA/10 Ref est : L/L	GC/MS(MS)	0,005
* Chryssène	< 0,005	µg/l		METHODE IDAC E5/MA/10 Ref est : L/L	GC/MS(MS)	0,005
* Dibenzo (ah) anthracène	< 0,005	µg/l		METHODE IDAC E5/MA/10 Ref est : L/L	GC/MS(MS)	0,005
* Fluoranthène	< 0,005	µg/l		METHODE IDAC E5/MA/10 Ref est : L/L	GC/MS(MS)	0,005
* Fluorène	< 0,005	µg/l		METHODE IDAC E5/MA/10 Ref est : L/L	GC/MS(MS)	0,005
* Indéno (1,2,3-cd) pyrène	< 0,005	µg/l		METHODE IDAC E5/MA/10 Ref est : L/L	GC/MS(MS)	0,005
* Méthyl (2) Fluoranthène	< 0,005	µg/l		METHODE IDAC E5/MA/10 Ref est : L/L	GC/MS(MS)	0,005
* Méthyl (2) Naphthalène	< 0,020	µg/l		METHODE IDAC E5/MA/10 Ref est : L/L	GC/MS(MS)	0,020

L'accréditation de la Section Essais de COFRAC atteste de la compétence de l'IDAC pour les seuls essais convertis par l'accréditation précédés par un (*). Ce rapport d'analyse ne concerne que les produits soumis à analyse. Sauf mention particulière présente sur le rapport, il n'a pas été tenu compte de l'incertitude associée au résultat pour déclarer ou non la conformité. La reproduction de ce rapport d'analyse n'est autorisée que sous sa forme intégrale. Il comporte 27 page(s).

IDAC

BP 52703 - 44327 Nantes Cedex 3

Tél. 02 51 85 44 44 - Fax 02 51 85 44 50 www.idac.fr



Institut d'analyses et de conseil

Rapport d'analyse n° : D130903702

LDA 56 MORBIHAN
5 rue Denis Papin
56892 ST AVE CEDEX

Imprimé le : 28/10/2013 Date d'enregistrement 24/09/2013

ACCREDITATION
N° 1 0892



ESSAIS
Partie disponible
sur www.cofrac.fr

Echantillon n° : EDA207472

Référence client : 10E10558

Descriptif : 10E10558 EAU DE FORAGE GOURIN FS

Prélevé le : 19/09/2013 Par : LE CLIENT

Eau douce naturelle brute de profondeur (EDA_NAT_PFO)

Analyses	Résultats	Unités	Spécifications	Conf/Références méthodes	Types méthodes	Limite de Quantification
* Naphthalène	< 0,020	µg/l		METHODE IDAC ES/MA/10 Ref ext : L/L	GC/MS(MS)	0,020
* Phénaanthrène	< 0,005	µg/l		METHODE IDAC ES/MA/10 Ref ext : L/L	GC/MS(MS)	0,005
* Pyréne	< 0,005	µg/l		METHODE IDAC ES/MA/10 Ref ext : L/L	GC/MS(MS)	0,005
Somme des 6 HPA	< 0,030	µg/l			Calcul	
* PCB n°28	< 0,005	µg/l	<= 1,000	METHODE IDAC ES/MA/10 Ref ext : L/L	GC/MS(MS)	0,005
* PCB n°52	< 0,005	µg/l		METHODE IDAC ES/MA/10 Ref ext : L/L	GC/MS(MS)	0,005
* PCB n°101	< 0,005	µg/l		METHODE IDAC ES/MA/10 Ref ext : L/L	GC/MS(MS)	0,005
* PCB n°118	< 0,005	µg/l		METHODE IDAC ES/MA/10 Ref ext : L/L	GC/MS(MS)	0,005
* PCB n°138	< 0,005	µg/l		METHODE IDAC ES/MA/10 Ref ext : L/L	GC/MS(MS)	0,005
* PCB n°153	< 0,005	µg/l		METHODE IDAC ES/MA/10 Ref ext : L/L	GC/MS(MS)	0,005
* PCB n°180	< 0,005	µg/l		METHODE IDAC ES/MA/10 Ref ext : L/L	GC/MS(MS)	0,005
* PCB n°194	< 0,005	µg/l		METHODE IDAC ES/MA/10 Ref ext : L/L	GC/MS(MS)	0,005
Pesticides: liste "PEST" (type ARS-DT56)			Arrêté du 11 Janvier 2007			
Analyse LC/MS/MS sur eau filtrée ? O/N						
* 1 (3,4 Dichlorophényl) 3 Méthylurée (= D)	< 0,01					
* 1 (3,4 Dichlorophényl) Urée (= DCFU)	< 0,05	µg/l	<= 2,00	méthode interne ES/MA/06 Ref ext : SPE EN LIGNE	LC/MS/MS	0,01
* 1 (4 Isopropylphényl) Urée (= IPPU) (= dié)	< 0,01	µg/l	<= 2,00	méthode interne ES/MA/06 Ref ext : SPE EN LIGNE	LC/MS/MS	0,05
* 2,4 D (rel)	< 0,02	µg/l	<= 2,00	méthode interne ES/MA/06 Ref ext : SPE EN LIGNE	LC/MS/MS	0,01
* 2,4 DB (rel)	< 0,10	µg/l	<= 2,00	méthode interne ES/MA/06 Ref ext : SPE EN LIGNE	LC/MS/MS	0,02

L'accréditation de la Section Essais de COFRAC atteste de la compétence de l'IDAC pour les seuls essais couverts par l'accréditation précédés par un (*). Ce rapport d'analyse ne concerne que les produits soumis à analyse. Sauf mention particulière présente sur le rapport, il n'a pas été tenu compte de l'incertitude associée au résultat pour déclarer ou non la conformité. La reproduction de ce rapport d'analyse n'est autorisée que sous sa forme intégrale. Il comporte 27 page(s).

Echantillon n° : EDA207472 Référence client : 10E10558
Description : 10E10558 EAU DE FORAGE GOURIN F5
Prélevé le : 19/09/2013 Par : LE CLIENT
Eau douce naturelle brute de profondeur (EDA_NAT_PFO)

Analyses	Résultats	Unités	Spécifications	ComRéférences méthodes	Types méthodes	Limite de Quantification
* 2,4 MCPA (eel)	< 0,02	µg/l	≤ 2,00	méthode interne E5/MA/06 Ref ext : SPE EN LIGNE	LC/MS/MS	0,02
* 2,4 MCPB (eel)	< 0,05	µg/l	≤ 2,00	méthode interne E5/MA/06 Ref ext : SPE EN LIGNE	LC/MS/MS	0,05
* 2,4,5 T (eel)	< 0,02	µg/l	≤ 2,00	méthode interne E5/MA/06 Ref ext : SPE EN LIGNE	LC/MS/MS	0,02
* 2,6 Dichlorobenzamide	< 0,05	µg/l	≤ 2,00	méthode interne E5/MA/06 Ref ext : SPE EN LIGNE	LC/MS/MS	0,05
* Acétiampiride	< 0,01	µg/l	≤ 2,00	méthode interne E5/MA/06 Ref ext : SPE EN LIGNE	LC/MS/MS	0,01
* Acétochloro	< 0,05	µg/l	≤ 2,00	méthode interne E5/MA/06 Ref ext : SPE EN LIGNE	LC/MS/MS	0,05
* Acloufina	< 0,02	µg/l	≤ 2,00	méthode interne E5/MA/10 Ref ext : L/L	GC/MS/MS	0,02
* Alachlore	< 0,05	µg/l	≤ 2,00	méthode interne E5/MA/06 Ref ext : SPE EN LIGNE	LC/MS/MS	0,05
Aldicarbe	< 0,05	µg/l	≤ 2,00	méthode interne E5/MA/06 Ref ext : SPE EN LIGNE	LC/MS/MS	0,05
* Aldrine	< 0,02	µg/l	≤ 2,00	méthode interne E5/MA/10 Ref ext : L/L	GC/MS/MS	0,02
* Amétryne	< 0,01	µg/l	≤ 2,00	méthode interne E5/MA/06 Ref ext : SPE EN LIGNE	LC/MS/MS	0,01
* Amidofenfuron	< 0,01	µg/l	≤ 2,00	méthode interne E5/MA/06 Ref ext : SPE EN LIGNE	LC/MS/MS	0,01
* Aminofitazole (= Amitrole)	< 0,05	µg/l	≤ 2,00	méthode interne E5/MA/06 Ref ext : SPE EN LIGNE	LC/MS/MS	0,05
* AMPA	< 0,10	µg/l	≤ 2,00	méthode interne E5/MA-16 Ref ext : SPE	LC/MS/MS	0,05
* Atrazine	< 0,01	µg/l	≤ 2,00	NP ISO 21438 (T90-188)	LC/fluo	0,10
* Atrazine 2 hydroxy	< 0,01	µg/l	≤ 2,00	méthode interne E5/MA/06 Ref ext : SPE EN LIGNE	LC/MS/MS	0,01
* Atrazine déséthyl (= DEA)	< 0,01	µg/l	≤ 2,00	méthode interne E5/MA/06 Ref ext : SPE EN LIGNE	LC/MS/MS	0,01
* Atrazine désisopropyl (= DIA ou Deséthyl)	< 0,02	µg/l	≤ 2,00	méthode interne E5/MA/06 Ref ext : SPE EN LIGNE	LC/MS/MS	0,02

L'accréditation de la Section Essais de COFRAC atteste de la compétence de l'IDAC pour les seuls essais convertis par l'accréditation précédés par un (*). Ce rapport d'analyse ne concerne que les produits soumis à analyse. Sauf mention particulière présente sur le rapport, il n'a pas été tenu compte de l'incertitude associée au résultat pour déclarer ou non la conformité. La reproduction de ce rapport d'analyse n'est autorisée que sous sa forme intégrale. Il comporte 27 page(s).

Echantillon n° : EDA207472

Référence client : 10E10558

Descriptif : 10E10558 EAU DE FORAGE GOURIN F5

Prélevé le : 19/09/2013 Par : LE CLIENT

Eau douce naturelle brute de profondeur (EDA_NAI_PFO)

Analyses	Résultats	Unités	Spécifications	Conf/Références méthodes	Types méthodes	Limite de Quantification
* Azinphos éthyl	< 0,02	µg/l	≤ 2,00	méthode interne E5/MA/10 Ref ext : L/L	GC/MS/MS	0,02
* Azinphos méthyl	< 0,02	µg/l	≤ 2,00	méthode interne E5/MA/10 Ref ext : L/L	GC/MS/MS	0,02
* Azoxystrobine	< 0,01	µg/l	≤ 2,00	méthode interne E5/MA/06 Ref ext : SFB EN LIGNE	LC/MS/MS	0,01
* Bénéalaxyl	< 0,01	µg/l	≤ 2,00	méthode interne E5/MA/06 Ref ext : SFB EN LIGNE	LC/MS/MS	0,01
* Bentazone	< 0,02	µg/l	≤ 2,00	méthode interne E5/MA/06 Ref ext : SFB EN LIGNE	LC/MS/MS	0,02
* Bromacile	< 0,02	µg/l	≤ 2,00	méthode interne E5/MA/06 Ref ext : SFB EN LIGNE	LC/MS/MS	0,02
Bromoxynil (= Bromoxynil phéno) (+ Brom	< 0,03	µg/l	≤ 2,00	méthode interne E5/MA/06 Ref ext : SFB EN LIGNE	LC/MS/MS	0,03
* Buturon	< 0,01	µg/l	≤ 2,00	méthode interne E5/MA/06 Ref ext : SFB EN LIGNE	LC/MS/MS	0,01
* Carbaryl	< 0,01	µg/l	≤ 2,00	méthode interne E5/MA/06 Ref ext : SFB EN LIGNE	LC/MS/MS	0,01
* Carbendazime	< 0,01	µg/l	≤ 2,00	méthode interne E5/MA/06 Ref ext : SFB EN LIGNE	LC/MS/MS	0,01
* Carbéthamide	< 0,01	µg/l	≤ 2,00	méthode interne E5/MA/06 Ref ext : SFB EN LIGNE	LC/MS/MS	0,01
* Carbosulfur	< 0,01	µg/l	≤ 2,00	méthode interne E5/MA/06 Ref ext : SFB EN LIGNE	LC/MS/MS	0,01
* Chlorfen viaphos	< 0,01	µg/l	≤ 2,00	méthode interne E5/MA/06 Ref ext : SFB EN LIGNE	LC/MS/MS	0,01
* Chloridazone (= Pyrazon)	< 0,02	µg/l	≤ 2,00	méthode interne E5/MA/06 Ref ext : SFB EN LIGNE	LC/MS/MS	0,02
Chlorothalamil (= TCPN)	< 0,02	µg/l	≤ 2,00	méthode interne E5/MA/10 Ref ext : L/L	GC/MS/MS	0,02
* Chloroxuron	< 0,01	µg/l	≤ 2,00	méthode interne E5/MA/06 Ref ext : SFB EN LIGNE	LC/MS/MS	0,01
* Chlorprophame (= CIPC)	< 0,02	µg/l	≤ 2,00	méthode interne E5/MA/10 Ref ext : L/L	GC/MS/MS	0,02
* Chlorpyrifos éthyl	< 0,02	µg/l	≤ 2,00	méthode interne E5/MA/10 Ref ext : L/L	GC/MS/MS	0,02

L'accréditation de la Section Essais de COFRAC atteste de la compétence de l'IDAC pour les seuls essais couverts par l'accréditation précisée par un (*). Ce rapport d'analyse ne concerne que les produits soumis à analyse. Sauf mention particulière présente sur le rapport, il n'a pas été tenu compte de l'incertitude associée au résultat pour déclarer ou non la conformité. La reproduction de ce rapport d'analyse n'est autorisée que sous sa forme intégrale. Il comporte 27 page(s).

Echantillon n° : EDA207472 Référence client : 10E10558
Description : 10E10558 EAU DE FORAGE GOURIN F5 Eau douce naturelle brute de profondeur (EDA_NAI_PFO)
Prélevé le : 19/09/2013 Par : LE CLIENT

Analyses	Résultats	Unités	Spécifications	Conférences méthodes	Type méthodes	Limite de Quantification
* Chlorpyrifos méthyl	< 0,02	µg/l	≤ 2,00	méthode interne E5/MA/10 Ref ext : L/L	GC/MS/MS	0,02
* Chlorthalburon	< 0,01	µg/l	≤ 2,00	méthode interne E5/MA/06 Ref ext : SFE EN LIGNE	LC/MS/MS	0,01
* Clomazone	< 0,01	µg/l	≤ 2,00	méthode interne E5/MA/06 Ref ext : SFE EN LIGNE	LC/MS/MS	0,01
Clopyralid	< 0,20	µg/l	≤ 2,00	méthode interne E5/MA/06 Ref ext : SFE EN LIGNE	LC/MS/MS	0,20
* Coumaphos	< 0,01	µg/l	≤ 2,00	méthode interne E5/MA/06 Ref ext : SFE EN LIGNE	LC/MS/MS	0,01
* Cyanazine	< 0,02	µg/l	≤ 2,00	méthode interne E5/MA/06 Ref ext : SFE EN LIGNE	LC/MS/MS	0,02
* Cyclouron	< 0,01	µg/l	≤ 2,00	méthode interne E5/MA/06 Ref ext : SFE EN LIGNE	LC/MS/MS	0,01
* Cyproconazole	< 0,01	µg/l	≤ 2,00	méthode interne E5/MA/06 Ref ext : SFE EN LIGNE	LC/MS/MS	0,01
* Cyprodinil	< 0,02	µg/l	≤ 2,00	méthode interne E5/MA/06 Ref ext : SFE EN LIGNE	LC/MS/MS	0,01
* DDD 2,4 (op)	< 0,005	µg/l	≤ 2,000	méthode interne E5/MA/10 Ref ext : L/L	GC/MS/MS	0,005
* DDD 4,4 (pp)	< 0,005	µg/l	≤ 2,000	méthode interne E5/MA/10 Ref ext : L/L	GC/MS/MS	0,005
* DDE 2,4 (op)	< 0,005	µg/l	≤ 2,000	méthode interne E5/MA/10 Ref ext : L/L	GC/MS/MS	0,005
* DDE 4,4 (pp)	< 0,005	µg/l	≤ 2,000	méthode interne E5/MA/10 Ref ext : L/L	GC/MS/MS	0,005
* DDT 2,4 (op)	< 0,005	µg/l	≤ 2,000	méthode interne E5/MA/10 Ref ext : L/L	GC/MS/MS	0,005
* DDT 4,4 (pp)	< 0,005	µg/l	≤ 2,000	méthode interne E5/MA/10 Ref ext : L/L	GC/MS/MS	0,005
* Deltaméthrine	< 0,05	µg/l	≤ 2,00	méthode interne E5/MA/10 Ref ext : L/L	GC/MS/MS	0,05
* Deméthylisoproturon (~ 1 (4-IsoPropyl)Ph	< 0,01	µg/l	≤ 2,00	méthode interne E5/MA/06 Ref ext : SFE EN LIGNE	LC/MS/MS	0,01
* Desmetryne	< 0,01	µg/l	≤ 2,00	méthode interne E5/MA/06 Ref ext : SFE EN LIGNE	LC/MS/MS	0,01

L'accréditation de la Section Essais de COFRAC atteste de la compétence de l'IDAC pour les seuls essais couverts par l'accréditation précédés par un (*). Ce rapport d'analyse ne concerne que les produits soumis à analyse. Sauf mention particulière présente sur le rapport, il n'a pas été tenu compte de l'incertitude associée au résultat pour déclarer ou non la conformité. La reproduction de ce rapport d'analyse n'est autorisée que sous sa forme intégrale. Il comporte 27 page(s).

IDAC

BP 52703 - 44327 Nantes Cedex 3

Tél. 02 51 85 44 44 - Fax 02 51 85 44 50

www.idac.fr



Institut d'analyses et de conseil

Rapport d'analyse n° : D130903702LDA 56 MORBIHAN
5 rue Denis Papin
56892 ST AVE CEDEX

Imprimé le : 28/10/2013 Date enregistrement 24/09/2013

ACCREDITATION
N° 1.0082

cofrac



ES 8115

Portée disponible
sur www.cofrac.fr

Echantillon n° : EDA.207472

Référence client : 10E10558

Descriptif : 10E10558 EAU DE FORAGE GOURIN F5

Prélevé le : 19/09/2013 Par : LE CLIENT

Eau douce naturelle brute de profondeur (EDA_NAT_PFO)

Analyses	Résultats	Unités	Spécifications	Confréférences méthodes	Types méthodes	Limite de Quantification
* Dizezinon	< 0,01	µg/l	≤ 2,00	méthode interne E5/MAA/06 Ref ext : SPE EN LIGNE	LC/MS/MS	0,01
Dicamba	< 0,20	µg/l	≤ 2,00	méthode interne E5/MAA/06 Ref ext : SPE EN LIGNE	LC/MS/MS	0,20
* Dichlobenil	< 0,02	µg/l	≤ 2,00	méthode interne E5/MAA/10 Ref ext : L/L	GC/MS/MS	0,02
* Dichloroprop (±2,4-DP) (dont 2,4-DP-P) (s)	< 0,02	µg/l	≤ 2,00	méthode interne E5/MAA/06 Ref ext : SPE EN LIGNE	LC/MS/MS	0,02
* Dieldrine	< 0,02	µg/l	≤ 2,00	méthode interne E5/MAA/10 Ref ext : L/L	GC/MS/MS	0,02
* Dicofof	< 0,02	µg/l	≤ 2,00	méthode interne E5/MAA/10 Ref ext : L/L	GC/MS/MS	0,02
* Dieldrine	< 0,02	µg/l	≤ 2,00	méthode interne E5/MAA/10 Ref ext : L/L	GC/MS/MS	0,02
* Diflufenbutazone	< 0,05	µg/l	≤ 2,00	méthode interne E5/MAA/06 Ref ext : SPE EN LIGNE	LC/MS/MS	0,05
* Diflufenicanil	< 0,01	µg/l	≤ 2,00	méthode interne E5/MAA/06 Ref ext : SPE EN LIGNE	LC/MS/MS	0,01
* Diméthachlore	< 0,01	µg/l	≤ 2,00	méthode interne E5/MAA/06 Ref ext : SPE EN LIGNE	LC/MS/MS	0,01
* Diméthénamid (dont Diméthénamid P)	< 0,01	µg/l	≤ 2,00	méthode interne E5/MAA/06 Ref ext : SPE EN LIGNE	LC/MS/MS	0,01
* Diméthoate	< 0,01	µg/l	≤ 2,00	méthode interne E5/MAA/06 Ref ext : SPE EN LIGNE	LC/MS/MS	0,01
* Diméthomorphe	< 0,01	µg/l	≤ 2,00	méthode interne E5/MAA/06 Ref ext : SPE EN LIGNE	LC/MS/MS	0,01
* Diuron	< 0,01	µg/l	≤ 2,00	méthode interne E5/MAA/06 Ref ext : SPE EN LIGNE	LC/MS/MS	0,01
* Endosulfan (somme alpha + bêta)	< 0,04	µg/l	≤ 2,00	méthode interne E5/MAA/10 Ref ext : L/L	GC/MS/MS	0,04
* Endosulfan I (alpha)	< 0,02	µg/l	≤ 2,00	méthode interne E5/MAA/10 Ref ext : L/L	GC/MS/MS	0,02
* Endosulfan II (bêta)	< 0,02	µg/l	≤ 2,00	méthode interne E5/MAA/10 Ref ext : L/L	GC/MS/MS	0,02
* Eadrine	< 0,02	µg/l	≤ 2,00	méthode interne E5/MAA/10 Ref ext : L/L	GC/MS/MS	0,02

L'accréditation de la Section Essais de COFRAC atteste de la compétence de l'IDAC pour les seuls essais couverts par l'accréditation précédés par un (*). Ce rapport d'analyse ne concerne que les produits soumis à analyse. Sauf mention particulière présente sur le rapport, il n'a pas été tenu compte de l'incertitude associée au résultat pour déclarer ou non la conformité.

La reproduction de ce rapport d'analyse n'est autorisée que sous sa forme intégrale. Il comporte 27 page(s).

IDAC

BP 52703 - 44327 Nantes Cedex 3

Tél. 02 51 85 44 44 - Fax 02 51 85 44 50

www.idac.fr



Institut d'analyses et de conseil

Rapport d'analyse n° : D130903702LDA 56 MORBIHAN
5 rue Denis Papin
56892 ST AVE CEDEX

Imprimé le : 28/10/2013 Date d'enregistrement 24/09/2013

ACCREDITATION
N° 1 0812Porté disponible
sur www.cofrac.fr

Echantillon n° : EDA207472

Référence client : 10E10558

Descriptif : 10E10558 EAU DE FORAGE GOURIN F5

Prélevé le : 19/09/2013 Par : LE CLIENT

Eau douce naturelle brute de profondeur (EDA_NAT_PFO)

Analyses	Résultats	Unités	Spécifications	Contréférences méthodes	Type méthodes	Limite de Quantification
* Epoxycanazole	< 0,01	µg/l	≤ 2,00	méthode interne ES/MA/06 Ref ext : SPB EN LIGNE	LC/MS/MS	0,01
* Ethidimuron (= Sulfodiazole)	< 0,01	µg/l	≤ 2,00	méthode interne ES/MA/06 Ref ext : SPB EN LIGNE	LC/MS/MS	0,01
* Ethidimésate	< 0,02	µg/l	≤ 2,00	méthode interne ES/MA/10 Ref ext : I/L	GC/MS/MS	0,02
* Fenitrothion	< 0,02	µg/l	≤ 2,00	méthode interne ES/MA/10 Ref ext : I/L	GC/MS/MS	0,02
* Féncoprop (= 2,4,5 TP ou Sylver) (sel)	< 0,02	µg/l	≤ 2,00	méthode interne ES/MA/06 Ref ext : SPB EN LIGNE	LC/MS/MS	0,02
* Féncycarbo	< 0,01	µg/l	≤ 2,00	méthode interne ES/MA/06 Ref ext : SPB EN LIGNE	LC/MS/MS	0,01
* Fénucca	< 0,01	µg/l	≤ 2,00	méthode interne ES/MA/06 Ref ext : SPB EN LIGNE	LC/MS/MS	0,01
Fipromil	< 0,02	µg/l	≤ 2,00	MÉTHODE INTERNE ES/MA/10 Ref ext : I/L	GC/MS/MS	0,01
* Flazaanilfuron	< 0,01	µg/l	≤ 2,00	méthode interne ES/MA/06 Ref ext : SPB EN LIGNE	LC/MS/MS	0,02
* Fluroxyppr	< 0,10	µg/l	≤ 2,00	méthode interne ES/MA/06 Ref ext : SPB EN LIGNE	LC/MS/MS	0,01
Fluroxyppr méthyl heptyl ester	< 0,02	µg/l	≤ 2,00	méthode interne ES/MA/06 Ref ext : SPB EN LIGNE	LC/MS/MS	0,10
* Flurtamone	< 0,01	µg/l	≤ 2,00	méthode interne ES/MA/10 Ref ext : I/L	GC/MS/MS	0,02
* Flusilazole	< 0,01	µg/l	≤ 2,00	méthode interne ES/MA/06 Ref ext : SPB EN LIGNE	LC/MS/MS	0,01
* Glufosinate	< 0,10	µg/l	≤ 2,00	méthode interne ES/MA/06 Ref ext : SPB EN LIGNE	LC/MS/MS	0,01
* Glyphosate (y compris Sulfosate)	< 0,10	µg/l	≤ 2,00	NF ISO 21458 (T90-188)	LC/flu	0,10
* HCB (= Hexachlorobenzène)	< 0,02	µg/l	≤ 2,00	NF ISO 21458 (T90-188)	LC/flu	0,10
* HCH (somme alpha+beta+delta+gamma)	< 0,08	µg/l	≤ 2,00	méthode interne ES/MA/10 Ref ext : I/L	GC/MS/MS	0,02
* HCH alpha	< 0,02	µg/l	≤ 2,00	méthode interne ES/MA/10 Ref ext : I/L	GC/MS/MS	0,08
* HCH beta	< 0,02	µg/l	≤ 2,00	méthode interne ES/MA/10 Ref ext : I/L	GC/MS/MS	0,02

L'accréditation de la Section Essais de COFRAC atteste de la compétence de l'IDAC pour les seuls essais convertis par l'accréditation précédés par un (*). Ce rapport d'analyse ne concerne que les produits soumis à analyse. Sauf mention particulière présente sur le rapport, il n'a pas été tenu compte de l'incertitude associée au résultat pour déclarer ou non la conformité. La reproduction de ce rapport d'analyse n'est autorisée que sous sa forme intégrale. Il comporte 27 page(s).